

FeinstaubFilter

Für Laserdrucker, Fax- & Kopiergeräte

Manual



MODULAR
PROFESSIONAL SYSTEM

• PATENTIERT • PATENTIERT • PATENTIERT •



Deutsch



English



Français







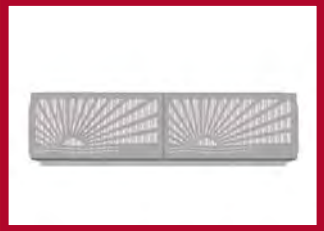
Dutch







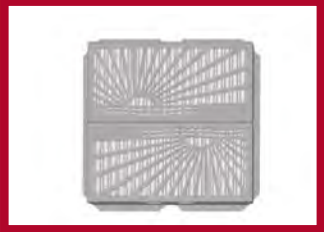
DEXWET
Innovative Filtersysteme







-  Singlemontage
-  Single assembly
-  Montage simple
-  enkele montage







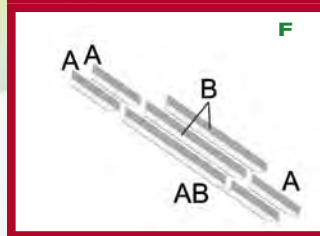
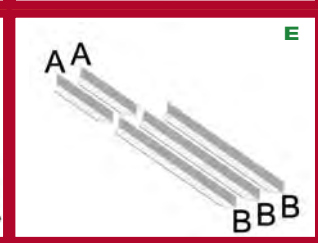
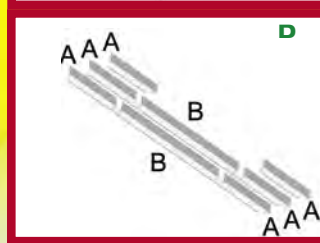
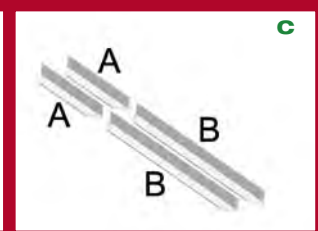
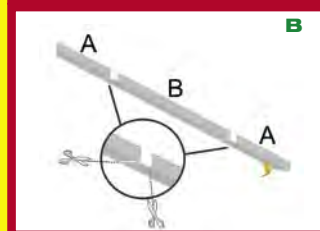
-  Doppelmontage nebeneinander
-  „Double“ assembly, side by side
-  „Double“ montage côte à côte
-  „dubbele“ montage naast elkaar

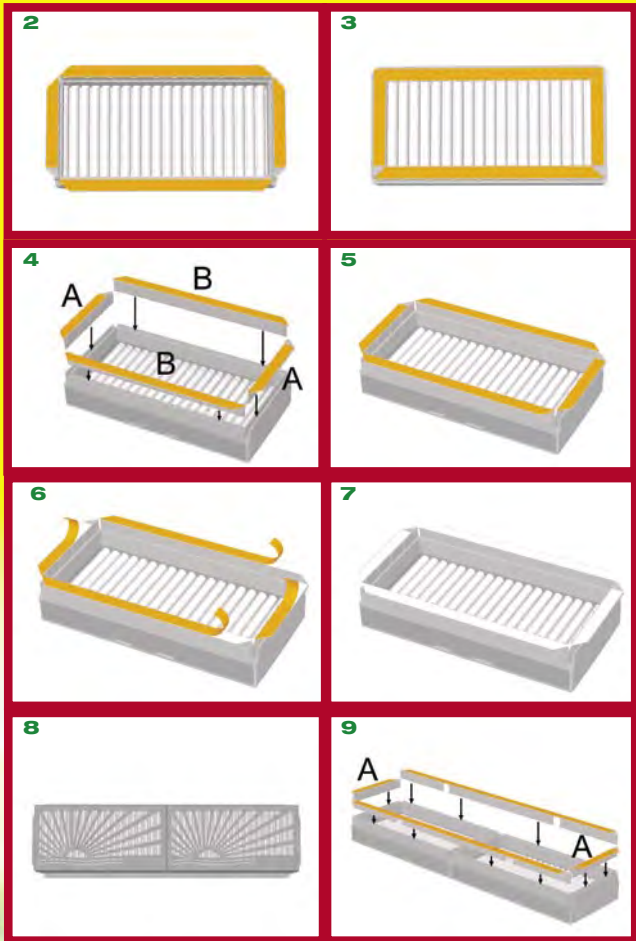


-  Doppelmontage untereinander
-  „Double“ assembly, one above the other
-  „Double“ montage l'un en dessous de l'autre
-  „dubbele“ Montage onder elkaar

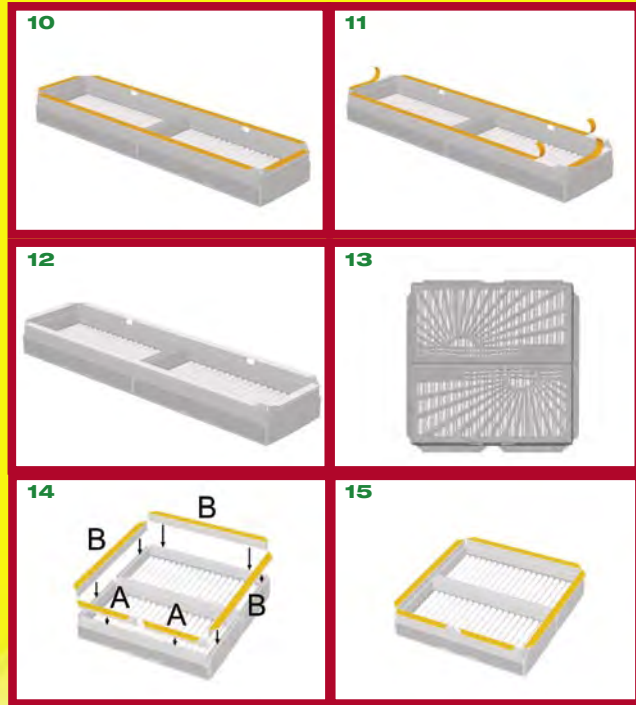


-  L Montage
-  „L“ assembly
-  Montage en „L“
-  L-vormige montage

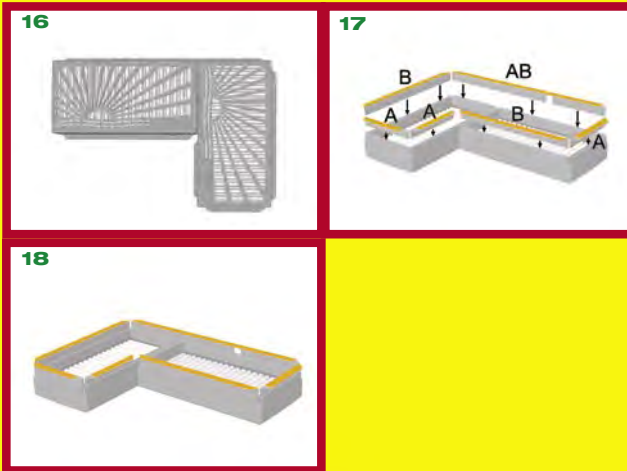




4



5



Herzlichen Glückwunsch zum Kauf des patentierten Dexwet Feinstaubfilters. Ab sofort tragen auch Sie wesentlich dazu bei, die Feinstaubbelastung in Innenräumen nachhaltig zu senken. Die einzigartigen und patentierten Dexwet Filtersysteme werden Sie und Ihre Umwelt vor den Gefahren durch Feinstaubemissionen schützen.

Patentiert! Konkurrenzlos! Effektiv! Für Ihre Gesundheit!

Schritt 1 - Vollständigkeitsüberprüfung

Bitte überprüfen Sie vorerst den vollständigen Packungsinhalt (siehe Abb. A)

2 Stk. einsatzbereite Dexwet Filtersysteme

3 Stk. Profileisten für die Montage

1 Stk. Plastiktüte zur Entsorgung

1 Stk. Plastikhandschuh zur Entsorgung

1 Stk. Dexwet Aufkleber „Dexwet geschützt!“

1 Stk. Dexwet Aufkleber „Dexwet Prüfprotokoll“

1 Stk. Dexwet Aufkleber „Entsorgung“

Sollten Sie keinen vollständigen Packungsinhalt vorfinden, so wenden Sie sich bitte an Ihren autorisierten Fachhändler oder das Unternehmen bei dem Sie den Filter bezogen haben oder senden Sie eine Email an support@dexwet.com !

Schritt 2 - Montageplatz des Dexwet Feinstaubfilters

Sollten Sie bereits wissen wo der Montageplatz Ihres Filters sein wird, so führen Sie gleich Schritt 3 aus.

1. Ich weiß nicht wo ich den Filter montieren muss!

Falls Sie den Montageplatz des Dexwet Feinstaubfilters noch nicht wissen, finden Sie



Deutsch 7-15



English 16-23



Français 24-33



Dutch 34-42

online auf www.dexwet.com/kompa unsere derzeit aktuelle Kompatibilitätsliste zur Montage der Dexwet Filtersysteme oder Sie fragen direkt beim Fachhändler bei dem Sie den Dexwet Feinstaubfilter bezogen haben. Für weitere Fragen stehen wir Ihnen gerne unter support@dexwet.com zur Verfügung.

2. Ich möchte mittels Selbsttest den Montageplatz herausfinden!

An jedem Gerät befinden sich zwei Arten von Öffnungen: Abluft- und Luftansaugöffnungen. Der Dexwet Feinstaubfilter muss **immer** auf der **Abluftöffnung** montiert werden. **Zum Finden der Abluftöffnung gehen Sie bitte wie folgt vor:**

- Suchen Sie die Öffnungen Ihres Gerätes
- Führen Sie auf Ihrem Gerät einen Ausdruck (oder Kopie) aus (bitte mindestens 15 Seiten)
- Nehmen Sie ein Feuerzeug zur Hand und halten Sie es angezündet zu den Öffnungen die Sie gefunden haben. Sobald Sie an der Abluftöffnung sind, erkennen Sie dies anhand der Änderung der Flamme. Wenn sich die Flamme vom Gerät wegbewegt, haben Sie die Abluftöffnung gefunden.
- Anhand der Abmessungen der Abluftöffnungen können Sie nun die Montageanweisungen durchführen (siehe Schritt 3)

Hinweis:

Der Test kann auch mit der bloßen Hand, einem Blatt Papier oder einem Taschentuch durchgeführt werden. Der Einsatz eines Feuerzeuges erfolgt auf freiwilliger Basis. Dexwet übernimmt in keinem Fall Haftung für daraus resultierende Schäden und/oder Verletzungen.

Schritt 3 - Montageanweisungen

Bereiten Sie zunächst den Dexwet Feinstaubfilter und die Profilleisten vor. Je nach Abmessung der Abluftöffnung/en montieren Sie bitte den Dexwet Feinstaubfilter.

WICHTIG: Vor jeder Montage reinigen Sie bitte die Fläche an der der Dexwet Feinstaubfilter montiert werden soll. Die Klebeflächen müssen sauber, trocken und fettfrei sein. Die Zimmertemperatur sollte für die Montage nicht unter 17°C liegen.

Hierzu haben Sie mehrere Möglichkeiten:

- Möglichkeit 1 – Single Montage (**Abb.1**)
- Möglichkeit 2 – Doppel Montage nebeneinander (**Abb.8**)
- Möglichkeit 3 – Doppel Montage untereinander (**Abb.13**)
- Möglichkeit 4 – „L“ Montage (**Abb. 16**)

Möglichkeit 1 - Single Montage (Abb.1)

Sie haben maximal 2 Abluftöffnungen die sich getrennt voneinander an der Maschine befinden. Montieren Sie den Dexwet Feinstaubfilter nun wie folgt:

1. Entfernen Sie die Schutzfolie des Dexwet Feinstaubfilter.
2. Schneiden Sie 2 Profilleisten mit einer Schere an den dafür vorgesehenen Trennkanten (**Abb. B**). Sie benötigen 2 Stk. A und 2 Stk. B Profilleisten (**Abb. C**).
3. Sie haben grundsätzlich 2 Möglichkeiten um die Profilleisten zu montieren, nach außen oder nach innen zeigend (**Abb. 2+3**). Prüfen Sie, ob genug Platz am Gerät ist um die Profilleisten nach außen zeigend zu montieren. Dies sollte die bevorzugte Montageweise sein (**Abb. 2**). Falls nicht genügend Platz besteht können Sie die Profilleisten nach innen gerichtet montieren (**Abb. 3**).
4. Drücken Sie nun die Profilleisten in die dafür vorgesehenen länglichen Führungen des Dexwet Feinstaubfilters (**Abb. 4+5**).
5. Ziehen Sie nun alle Schutzfolien von den Profilleisten ab (**Abb. 6**).
6. Drücken Sie den Feinstaubfilter auf die Abluftöffnung.
7. Bitte beachten Sie, dass die Abluftöffnung zentriert in den Filter führt.

- Gehen Sie nun bei Ihrem zweiten Dexwet Feinstaubfilter gemäß den obigen Anweisungen gleich vor. (Statt 1 Stk. B verwenden Sie 2 Stk. A Profileleisten!)
- Sie sind nun „**Dexwet geschützt!**“

Möglichkeit 2 - „Doppel“ Montage nebeneinander (Abb.8)

Sie haben eine Abluftöffnung deren Ausmaße die Doppelmontage der Dexwet Feinstaubfilter nebeneinander benötigt (maximale L x B 280 x 70mm). Montieren Sie die Dexwet Feinstaubfilter wie folgt:

- Entfernen Sie die Schutzfolie der Dexwet Feinstaubfilter.
- Schneiden Sie die Profileleisten mit einer Schere an den dafür vorgesehenen Trennkanten (**Abb. B**). Sie benötigen 2 ganze und 2 Stk. A Profileleisten (**Abb. D**).
- Sie haben grundsätzlich 2 Möglichkeiten um die Profileleisten zu montieren, nach außen oder nach innen zeigend (**Abb. 2+3**). Prüfen Sie, ob genug Platz am Gerät ist um die Profileleisten nach außen zeigend zu montieren. Dies sollte die bevorzugte Montageweise sein (**Abb. 2**). Falls nicht genügend Platz besteht können Sie die Profileleisten nach innen gerichtet montieren (**Abb. 3**).
- Legen Sie die beiden Filter zusammen und drücken Sie die Profileleisten in die dafür vorgesehenen Führungen der Dexwet Feinstaubfilter (**Abb. 9+10**).
- Ziehen Sie nun alle Schutzfolien von den Profileleisten ab (**Abb. 6**).
- Drücken Sie die Feinstaubfilter auf die Abluftöffnung.
- Bitte beachten Sie, dass die Abluftöffnung zentriert in die Filter führt.
- Sie sind nun „**Dexwet geschützt!**“

Möglichkeit 3 - „Doppel“ Montage untereinander (Abb.13)

Sie haben eine Abluftöffnung deren Ausmaße die Doppelmontage der Dexwet Feinstaubfilter

untereinander benötigt (maximale L x B 140 x 140mm). Montieren Sie die Dexwet Feinstaubfilter wie folgt:

- Entfernen Sie die Schutzfolie der Dexwet Feinstaubfilter.
- Schneiden Sie die Profileleisten mit einer Schere an den dafür vorgesehenen Trennkanten (**Abb. B**). Sie benötigen 2 Stk. A und 3 Stk. B Profileleisten (**Abb. E**).
- Sie haben grundsätzlich 2 Möglichkeiten um die Profileleisten zu montieren, nach außen oder nach innen zeigend (**Abb. 2+3**). Prüfen Sie, ob genug Platz am Gerät ist um die Profileleisten nach außen zeigend zu montieren. Dies sollte die bevorzugte Montageweise sein (**Abb. 2**). Falls nicht genügend Platz besteht können Sie die Profileleisten nach innen gerichtet montieren (**Abb. 3**).
- Legen Sie sich die beiden Filter zusammen und drücken Sie die Profileleisten in die dafür vorgesehenen Führungen der Dexwet Feinstaubfilter (**Abb. 14+15**).
- Ziehen Sie nun alle Schutzfolien vom Profil ab (**Abb. 6**).
- Drücken Sie die Feinstaubfilter auf die Abluftöffnung.
- Bitte beachten Sie, dass die Abluftöffnung zentriert in die Filter führt.
- Sie sind nun „**Dexwet geschützt!**“

Möglichkeit 4 - „L“ Montage (Abb. 16)

Sie haben eine Abluftöffnung deren Form ein „L“ ergibt. Montieren Sie die Dexwet Feinstaubfilter wie folgt:

- Entfernen Sie die Schutzfolie der Dexwet Feinstaubfilter.
- Schneiden Sie die Profileleisten mit einer Schere an den dafür vorgesehenen Trennkanten (**Abb. B**) Sie benötigen 1 Stk. AB, 3 Stk. A und 2 Stk. B Profileleisten (**Abb. F**).
- Sie haben grundsätzlich 2 Möglichkeiten um die Profileleisten zu montieren, nach außen oder nach innen zeigend (**Abb. 2+3**). Prüfen Sie, ob genug Platz am Gerät ist um die Profileleisten nach außen zeigend zu

montieren. Dies sollte die bevorzugte Montageweise sein (**Abb. 2**). Falls nicht genügend Platz besteht können Sie die Profilleisten nach innen gerichtet montieren (**Abb. 3**).

4. Legen Sie die beiden Filter je nach „L“ Form zusammen und drücken Sie die Profilleisten in die dafür vorgesehenen länglichen Führungen der Dexwet Feinstaubfilter (**Abb. 17+18**).
5. Ziehen Sie nun alle Schutzfolien vom Profil ab (**Abb. 6**).
6. Drücken Sie die Feinstaubfilter auf die Abluftöffnung.
Bitte beachten Sie, dass die Abluftöffnung zentriert in die Filter führt.
7. Sie sind nun „**Dexwet geschützt!**“

Hinweis:

Die „L“ Montage der Dexwet Feinstaubfilter kann auch seitenverkehrt gemacht werden, hierzu gehen Sie ebenso wie oben beschrieben vor.

Schritt 4 - Anbringung der Garantieraufkleber

- Bitte kleben Sie den Dexwet Aufkleber „Dexwet geschützt“ gut sichtbar auf Ihre Maschine, um Ihrer Umgebung zu zeigen, dass Sie Vorsorge zur Verminderung der Feinstaubbelastung in Innenräumen treffen.
- Bitte tragen Sie alle relevanten Daten auf dem Dexwet Aufkleber „Dexwet Prüfprotokoll“ ein. Kleben Sie den Dexwet Aufkleber „Dexwet Prüfprotokoll“, am besten neben dem Montageplatz (Abluftöffnung) des Dexwet Feinstaubfilters oder sichtbar an der Seite, auf Ihre Maschine!

Hinweis:

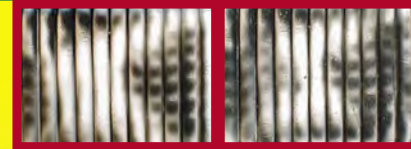
Dexwet haftet ausschließlich für das Produkt, wenn beiliegende Aufkleber ordnungsgemäß angebracht sind und eine ständige Kontrolle der Dexwet Feinstaubfiltersysteme damit gewährleistet ist.

Schritt 5 - Tauschen von Filtereinsätzen

Bitte prüfen Sie in regelmäßigen Abständen (mindestens alle 2 Monate) den Verschmutzungsgrad der Filtereinsätze. Die Haltbarkeit des Filters ist abhängig vom Verschmutzungsgrad. Die Filter sollten je Verschmutzungsgrad (zumindest alle 6 Monate) getauscht werden.

Verschmutzungsgrad:

Anhand der Abbildungen sehen Sie Beispiele von Verschmutzungsgraden. Bitte tauschen Sie sofort die Filtereinsätze des Dexwet Feinstaubfilter wenn Sie Ihren Verschmutzungsgrad auf den folgenden Bildern finden.



ACHTUNG! ATTENTION!

WECHSEL! CHANGE!

Sollte der Verschmutzungsgrad Ihrer Filtereinsätze keinem dieser Bilder entsprechen oder falls Sie sich nicht sicher sind, so müssen Sie die Filtereinsätze anhand folgender Parameter tauschen:

- **Die Filtereinsätze sind zu mehr als 50 % verschmutzt (Verschmutzungsfarbtön ist nicht relevant - nur die Fläche zählt)**
- **Die Filtereinsätze sind punktuell schwarz (manche Geräte blasen die Luft nur punktuell nach außen)**
- **Die Filtereinsätze sind flächendeckend in**

einem Grau- und/oder Braunton

- **Die Filtereinsätze sind flächendeckend schwarz**

Weitere Beispiele für Verschmutzungsgrade finden Sie auf www.dexwet.com/gefahr! Sollten Sie sich dennoch unsicher sein so kontaktieren Sie uns unter support@dexwet.com! **Wir empfehlen alle 6 Monate die Filtereinsätze zu tauschen.**

Warnhinweise im Umgang mit Dexwet Filtersystemen

- Der Filter darf nicht in der Maschine montiert werden, Montage ausschließlich außen!
- Filterstäbe nicht aussagen, nicht in den Mund nehmen, nicht schlucken!
- Filter darf nicht über 150°C erhitzt werden.
- Bei Augenkontakt, mit fließendem Wasser ausspülen und Arzt aufsuchen.
- Bei Verschlucken, kein Erbrechen herbeiführen und Arzthilfe hinzuziehen.
- Vermeiden Sie Augen oder Schleimhautkontakt mit der Trägersubstanz der Filtersysteme.

Entsorgungshinweise für Dexwet Filtersysteme

„Dexwet geschützt!“ bedeutet, dass die Dexwet Filtersysteme **Schadstoffe** nachhaltig binden. Daher gelten besondere Entsorgungshinweise für die Dexwet Feinstaubfilter. Gebrauchte Filter sind aufgrund der enthaltenen Tonerpartikel der Abfallschlüsselnummer 57127 (ÖNORM S2100) zuzuordnen und gelten daher gemäß entsprechenden Verordnungen als Problemstoffe. Verschmutzte Filter dürfen auf keinen Fall in den Ökokreislauf gelangen. „Dexwet schützt!“ auch bei der Entsorgung. Heben Sie sich Ihre Verpackung auf und senden Sie uns die verschmutzten Filter und/oder Filtereinsätze zurück. Wir übernehmen die Entsorgung und Sie das Porto.

Ein fairer Deal zugunsten unserer Umwelt. (Die verschmutzten Filtereinsätze können auch im autorisierten Fachhandel abgegeben werden!)

Haftung

Dexwet haftet ausschließlich nach dem allgemein gültigen Produkthaftungsgesetzen der Republik Österreich. Ein Haftungsausschluss gilt bei unsachgemäßer Verwendung, nicht fach- und ordnungsgemäßer Montage. Vorbehaltlich technischer Änderungen, Irrtümer, Druck- und Satzfehler.



Congratulations on purchasing a patented Dexwet fine dust filter. Once fitted, you will be helping to permanently reduce the levels of fine dust inside your building. The unique and patented Dexwet filter systems will protect you and your surroundings from the risks associated with fine dust emissions.

Patented! Unrivalled! Effective! For the good of your health!

Stage 1 - Completeness check

Please first check that all the content listed below is included in your package (see Fig. A)

- 2 ready-for-use Dexwet filter systems**
- 3 mouldings for assembly**
- 1 plastic bag for disposal purposes**
- 1 set of plastic gloves for disposal purposes**
- 1 Dexwet sticker reading "Dexwet protected!"**
- 1 Dexwet sticker reading "Dexwet test report"**
- 1 Dexwet sticker „disposal“**

If your package is not complete, please contact your authorised stockist or the company from which you purchased the filter. Alternatively, send an email to support@dexwet.com

Stage 2 - Assembly site for Dexwet fine dust filter

If you have already decided where to install your filter, please go straight on to stage 3.

1. I don't know where I should install the filter!

If you haven't yet decided where to install the Dexwet fine dust filter, our latest compatibility list for installing Dexwet filter systems can be sourced from www.dexwet.com/kompa. Alternatively, contact the stockist from whom you purchased the Dexwet fine dust filter. If you have any further questions, we would be glad to assist. Please mail support@dexwet.com.

2. I want to select the assembly site myself using a self-test.

All units feature two kinds of openings: waste air and air intake openings. The Dexwet fine dust filter must **always** be installed on the **waste air opening**. **To find the waste air opening, please proceed as follows**

- Look for the openings on your unit
- Run a print run (or run of copies) on your unit (at least 15 pages)
- Find a cigarette lighter, light it and hold it near the openings you have found. Once you approach the waste air opening, you will see the flame start to change. If the flame moves away from the unit, you have found the waste air opening.
- You can now follow the assembly instructions (see stage 3) using the dimensions of the waste air openings

Note:

This test can also be carried out using your bare hand, a sheet of paper or tissue. Using a cigarette lighter is just one method we suggest and you are free to choose another if you prefer. Dexwet assumes no liability for any resultant damage and/or injury.

Stage 3 - Assembly instructions

Firstly prepare the Dexwet fine dust filter and mouldings. Please assemble the Dexwet fine dust filter using the dimensions of the waste air opening/s.

IMPORTANT: before assembling, please always clean the surface on which the Dexwet fine dust filter is to be fitted. The gluing surfaces must be clean, dry and free of grease. Room temperature for assembly must be at least 17°C.



There are several options for assembly:

- Option 1 – Single assembly (Fig.1)
- Option 2 – Double assembly, side by side (Fig.8)
- Option 3 – Double assembly, one above the other (Fig.13)
- Option 4 – “L” assembly (Fig. 16)

Option 1 - Single assembly (Fig.1)

You will have found no more than 2 waste air openings and these will be in separate locations on the machine. Now fit the Dexwet fine dust filter as follows:

1. Remove the protective film from the Dexwet fine dust filter.
2. Use a pair of scissors to cut the two 2 mouldings at the release edges provided for this purpose (Fig. B). You need 2 A mouldings and 2 B mouldings (Fig. C).
3. There are always 2 ways in which the mouldings can be fitted: facing outwards or inwards (Fig. 2+3). Check whether there is enough space on the unit to fit the mouldings facing outwards. This should be the preferred assembly option (Fig. 2). If there is not enough space, you can fit the mouldings facing inwards (Fig. 3).
4. Now press the mouldings into the longitudinal guides provided on the Dexwet fine dust filter (Fig.4+5).
5. Now remove all protective films from the mouldings (Fig. 6)
6. Press the fine dust filter onto the waste air opening.
7. Please ensure that the waste air opening is centred in the filter.
8. Now proceed as described above with your second Dexwet fine dust filter. (Replace 1 B moulding by 2 A mouldings!)
9. You now are now **“Protected by Dexwet!”**



Option 2 - “Double” assembly, side by side (Fig.8)
If the dimensions of your waste air opening mean that the Dexwet fine dust filter requires double assembly, side by side, (maximum L x W 280 x 70mm), fit the Dexwet fine dust filters as follows:

1. Remove the protective film from the Dexwet fine dust filters.
2. Use a pair of scissors to cut the mouldings at the release edges provided for this purpose (Fig. B). You need 2 whole mouldings and 2 B mouldings (Fig. D).
3. There are always 2 ways in which the mouldings can be fitted: facing outwards or inwards (Fig. 2+3). Check whether there is enough space on the unit to fit the mouldings facing outwards. This should be the preferred assembly option (Fig. 2). If there is not enough space, you can fit the mouldings facing inwards (Fig. 3).
4. Bring the two filters together and press the mouldings into the guides provided on the Dexwet fine dust filter (Fig. 9+10).
5. Now remove all protective films from the mouldings (Fig. 6).
6. Press the fine dust filters onto waste air opening.
7. Please ensure that the waste air opening is centred in the filters.
8. You now are now **“Protected by Dexwet!”**

Option 3 - “Double” assembly, one above the other (Fig.13)

If the dimensions of your waste air opening mean that the Dexwet fine dust filter requires double assembly, one above the other, (maximum L x W 140 x 140mm), fit the Dexwet fine dust filters as follows:

1. Remove the protective film from the Dexwet fine dust filters.
2. Use a pair of scissors to cut the mouldings at the release edges provided for this purpose (Fig. B).



- You need 2 A mouldings and 3 B mouldings (Fig. E).
- There are always 2 ways in which the mouldings can be fitted: facing outwards or inwards (Fig. 2+3). Check whether there is enough space on the unit to fit the mouldings facing outwards. This should be the preferred assembly option (Fig. 2). If there is not enough space, you can fit the mouldings facing inwards (Fig. 3).
 - Bring the two filters together and press the mouldings into the guides provided on the Dexwet fine dust filter (Fig. 14+15)
 - Now remove all protective films from the mouldings (Fig. 6)
 - Press the fine dust filters onto waste air opening.
 - Please ensure that the waste air opening is centred in the filters.
 - You now are now **“Protected by Dexwet!”**

Option 4 - “L” assembly (Fig. 16)
If your waste air opening produces an “L” shape, fit the Dexwet fine dust filters as follows:

- Remove the protective film from the Dexwet fine dust filters.
- Use a pair of scissors to cut the mouldings at the release edges provided for this purpose (Fig. B). You need 1 AB moulding, 3 A mouldings and 2 B mouldings (Fig. F).
- There are always 2 ways in which the mouldings can be fitted: facing outwards or inwards (Fig. 2+3). Check whether there is enough space on the unit to fit the mouldings facing outwards. This should be the preferred assembly option (Fig. 2). If there is not enough space, you can fit the mouldings facing inwards (Fig. 3).
- Bring the two filters together following their “L” shape and press the mouldings into the longitudinal guides provided on the Dexwet fine dust filters (Fig. 17+18).



- Now remove all protective films from the mouldings (Fig. 6)
- Press the fine dust filters onto waste air opening. Please ensure that the waste air opening is centred in the filters.
- You now are now **“Protected by Dexwet!”**

Note:
“L” assembly of the Dexwet fine dust filter can also be performed with the sides the other way round. To do this, proceed as described above.

Stage 4 - Attaching the warranty stickers

- Please stick the Dexwet sticker which reads “Dexwet protected!” to a prominent position on your machine to indicate to everyone that you are taking action to reduce fine dust levels in your building.
- Please enter all the relevant data on the Dexwet sticker which reads “Dexwet test report”. We would recommend sticking the “Dexwet test report” sticker next to the assembly site (waste air opening) of the Dexwet fine dust filter or on the side so that it is clearly visible on your machine!

Note:
Dexwet will only assume liability for the product if the enclosed stickers are fitted correctly and that the Dexwet fine dust filter systems are therefore continuously checked.

Stage 5 - Replacing filter cartridges

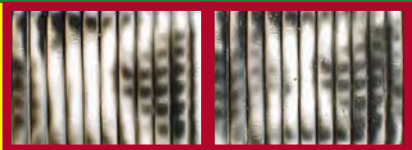
At regular intervals (at least every 2 months) check the dirt level of the filter cartridges. The filter’s service life depends on the level of dirt. The filters should be replaced depending on the level of dirt (at least every 6 months).



Level of dirt:

In the diagrams provided, you can see examples of levels of dirt.

Please replace the filter cartridges of the Dexwet fine dust filter immediately if you can see the level of dirt in your cartridge on the following photos.



ACHTUNG! ATTENTION!

WECHSEL! CHANGE!

If the level of dirt in your filter cartridges doesn't appear in these photos or if you are in any doubt, you will have to replace the filter cartridges using the following parameters:

- **The filter cartridges are more than 50 % dirty (the shade of dirt is irrelevant - only the area covered counts)**
- **The filter cartridges are black at some points (some units only blow air out at some points)**
- **The surfaces of the filter cartridges are a grey and/or brown colour all over**
- **The surfaces of the filter cartridges are a black colour all over**

You will find more examples of dirt levels at www.dexwet.com/gefahr. If you are still in any doubt,



please mail us at support@dexwet.com! We recommend replacing the filter cartridges every 6 months.

Warnings for using Dexwet filter systems

1. The filter must not be fitted inside the machine. Only assemble on the outside!
2. Do not uncover the filter rods, do not put them in your mouth or swallow them!
3. Filter must not be heated to above 150°C.
4. If filters come into contact with eyes, rinse eye with running water and call a doctor.
5. If swallowed, do not encourage casualty to vomit and call for medical assistance.
6. Prevent the eyes and mucous membranes from coming into contact with the carrier substance of the filter systems.

Notes on disposing of Dexwet filter systems

“Protected by Dexwet!” means that the Dexwet filter systems bond **harmful substances** in the long term. The Dexwet fine dust filter therefore requires special disposal. Due to the toner particles they contain, used filters should be classed using waste code 57127 (ÖNORM S2100) and are therefore considered to be problem materials under the corresponding regulations. Dirty filters must never enter the eco-cycle. “Protected by Dexwet!” also applies to disposal. Keep your packaging and return your used filter and/or filter cartridges to us. We will handle disposal and you simply pay the carriage costs, offering a fair deal for our environment. (You can also hand dirty filter cartridges in to authorised stockists!)

Liability

Dexwet only provides liability in line with valid Austrian product liability legislation. No liability will be granted if the product is used incorrectly or not assembled correctly. We reserve the right to technical amendments, mistakes and errors in the text or in printing.

Nous vous remercions d'avoir acheté un filtre à particules de poussière Dexwet breveté. Vous contribuez, dès maintenant, à réduire de manière significative et durable, la concentration de particules de poussière dans l'air ambiant intérieur. Les systèmes filtrants Dexwet, uniques et brevetés, vous protégeront vous et votre environnement contre les dangers émanant des émissions de particules de poussières.

Breveté ! Inégalé ! Efficace ! Bénéfique pour votre santé !

Étape 1 - Contrôle du contenu de l'emballage

Commencez par vérifier si le contenu de l'emballage est complet (**voir illustration A**)

2 pièces : systèmes filtrants Dexwet prêts à l'emploi

3 pièces : grilles de filtre pour le montage

1 pièce : sachet en plastique pour l'élimination

1 pièce : gants en plastique pour l'élimination

1 pièce : autocollant Dexwet « Dexwet protected ! »

1 pièce : autocollant Dexwet « Dexwet inspection sheet ! »

1 pièce: „l'élimination“

Si votre emballage n'était pas complet, veuillez vous adresser à votre revendeur spécialisé agréé ou à l'entreprise qui vous a procuré le filtre, ou envoyez un Email à support@dexwet.com !

Étape 2 - Emplacement de montage du filtre à particules de poussière Dexwet

Si vous savez déjà où se trouve l'emplacement de montage de votre filtre, allez directement à l'étape 3.

1. Je ne sais pas où je dois monter le filtre !

Si vous ne savez pas encore où se trouve l'emplacement de montage du filtre à particules de

poussière Dexwet, vous trouverez en ligne, sur le site www.dexwet.com/kompa, notre liste de compatibilité actuelle pour le montage du système filtrant Dexwet ou vous pouvez vous adresser directement au revendeur qui vous a procuré le filtre à particules de poussière Dexwet. Nous restons à votre disposition pour d'éventuelles questions complémentaires, par le biais de l'adresse support@dexwet.com.

2. Je souhaiterais trouver l'emplacement de montage grâce à l'autotest !

Chaque appareil est doté de deux types d'orifices : des orifices d'évacuation et d'aspiration d'air. Le filtre à particules de poussière Dexwet doit **toujours** être monté sur **l'orifice d'évacuation d'air**.

Pour trouver l'orifice d'évacuation d'air, procédez comme suit :

- Recherchez les orifices de votre appareil.
- Lancez une impression (ou copie) (15 pages minimum).
- Munissez-vous d'un briquet et maintenez-le allumé devant les orifices que vous avez trouvés. Dès que vous êtes à l'orifice d'évacuation d'air, vous le remarquez grâce à la modification de la flamme. Lorsque la flamme s'éloigne de l'appareil, vous avez trouvé l'orifice d'évacuation d'air.
- En vous référant aux dimensions des orifices d'évacuation d'air, vous pouvez maintenant procéder aux instructions de montage (voir étape 3).

Remarque :

Le test peut aussi être réalisé à main nue, à l'aide d'une feuille de papier ou d'un mouchoir en papier. L'utilisation d'un briquet s'effectue à vos risques et périls. La responsabilité de Dexwet ne peut en aucun cas être engagée pour des dommages et/ou blessures qui en résulteraient.

Étape 3 - Instructions de montage

Préparez d'abord le filtre à particules de poussière Dexwet et les grilles de filtre. Montez le filtre à particules

de poussière Dexwet en fonction des dimensions de l'(des) orifice(s).

IMPORTANT : Avant chaque montage, nettoyez la surface sur laquelle le filtre à particules de poussière Dexwet doit être monté. Les surfaces adhésives doivent être propres, sèches et exemptes de graisse. Pour le montage, la température ambiante ne doit pas être inférieure à 17°C.

Ici, vous avez plusieurs possibilités :

Possibilité 1 – Montage simple (**illustration 1**)

Possibilité 2 – Double montage côte à côte (**illustration 8**)

Possibilité 3 – Double montage l'un en dessous de l'autre (**illustration 13**)

Possibilité 4 – Montage en « L » (**illustration 16**)

Possibilité 1 - Montage simple (illustration 1)

Vous avez trouvé au maximum 2 orifices d'évacuation d'air séparés sur la machine. Montez maintenant le filtre à particules de poussière Dexwet comme suit :

1. Enlevez le film protecteur du filtre à particules de poussière Dexwet.
2. Découpez 2 grilles de filtre à l'aide d'une paire de ciseaux le long des arêtes de découpage prévues à cet effet (**illustration B**). Vous avez besoin de 2 grilles de filtre de type A et 2 de type B (**illustration C**).
3. Vous avez en principe 2 possibilités pour monter les grilles de filtre, vers l'extérieur ou vers l'intérieur (**illustrations 2+3**). Vérifiez que vous disposez de suffisamment d'espace sur l'appareil pour monter les grilles de filtre vers l'extérieur. Ce dernier montage est recommandé (**illustration 2**).

Si vous ne disposez pas d'un espace suffisant, vous pouvez monter les grilles de filtre en les orientant vers l'intérieur (**illustration 3**).

4. Enfoncez maintenant les grilles de filtre dans les guides allongés prévus à cet effet sur le filtre à particules de poussière Dexwet (**illustration 4+5**).
5. Enlevez maintenant tous les films protecteurs des grilles de filtre (**illustration 6**).
6. Appuyez le filtre à particules de poussière sur l'orifice d'évacuation d'air.
7. Veillez à ce que l'orifice d'évacuation d'air dirige l'air de manière centrée dans le filtre.
8. Procédez en suivant les instructions ci-dessus de la même manière pour votre deuxième filtre à particules de poussière Dexwet. (Remplacez 1 B grille de filtre par 2 A grilles de filtre!)
9. Vous êtes à présent « **Protégé par Dexwet** » !

Possibilité 2 - « Double » montage côte à côte (illustration 8)

Vous disposez d'un orifice d'évacuation d'air dont les dimensions requièrent un double montage de filtres à particules de poussière Dexwet côte à côte (dimensions max. L x l 280 x 70mm). Montez le filtre à particules de poussière Dexwet comme suit :

1. Enlevez le film protecteur du filtre à particules de poussière Dexwet.
2. Découpez les grilles de filtre à l'aide d'une paire de ciseaux le long des arêtes de découpage prévues à cet effet (**illustration B**). Vous avez besoin de 2 grilles de filtre entières et de 2 grilles de filtre de type B (**illustration D**).
3. Vous avez en principe 2 possibilités pour monter les grilles de filtre, vers l'extérieur ou vers l'intérieur (**illustrations 2+3**). Vérifiez que vous disposez de suffisamment d'espace sur l'appareil pour monter les

grilles de filtre vers l'extérieur. Ce dernier montage est recommandé (**illustration 2**). Si vous ne disposez pas d'un espace suffisant, vous pouvez monter les grilles de filtre en les orientant vers l'intérieur (**illustration 3**).

4. Posez les deux filtres ensemble et enfoncez les grilles de filtre dans les guides prévus à cet effet sur le filtre à particules de poussière Dexwet (**illustration 9+10**).
5. Enlevez maintenant tous les films protecteurs des grilles de filtre (**illustration 6**).
6. Appuyez le filtre à particules de poussière sur l'orifice d'évacuation d'air.
7. Veillez à ce que l'orifice d'évacuation d'air dirige l'air de manière centrée dans le filtre.
8. Vous êtes à présent « **Protégé par Dexwet** » !

Possibilité 3 - « Double » montage l'un en dessous de l'autre (illustration 13)

Vous disposez d'un orifice d'évacuation d'air dont les dimensions requièrent un double montage de filtres à particules de poussière Dexwet l'un en dessous de l'autre. (dimensions max. L x l 140 x 140mm). Montez le filtre à particules de poussière Dexwet comme suit :

1. Enlevez le film protecteur du filtre à particules de poussière Dexwet.
2. Découpez les grilles de filtre à l'aide d'une paire de ciseaux le long des arêtes de découpage prévues à cet effet (**illustration B**). Vous avez besoin de 2 grilles de filtre de type A et de 3 de type B (**illustration E**).
3. Vous avez en principe 2 possibilités pour monter les grilles de filtre, vers l'extérieur ou vers l'intérieur (**illustrations 2+3**). Vérifiez que vous disposez de suffisamment d'espace sur l'appareil pour monter les grilles de filtre vers l'extérieur. Ce dernier montage est recommandé (**illustration 2**). Si vous ne disposez

pas d'un espace suffisant, vous pouvez monter les grilles de filtre en les orientant vers l'intérieur (**illustration 3**).

4. Posez les deux filtres ensemble et enfoncez les grilles de filtre dans les guides prévus à cet effet sur le filtre à particules de poussière Dexwet (**illustration 14+15**)
5. Enlevez maintenant tous les films protecteurs de la grille (**illustration 6**)
6. Appuyez le filtre à particules de poussière sur l'orifice d'évacuation d'air.
7. Veillez à ce que l'orifice d'évacuation d'air dirige l'air de manière centrée dans le filtre.
8. Vous êtes à présent « **Protégé par Dexwet** » !

Possibilité 4 - Montage en « L » (illustration 16) ***Vous disposez d'un orifice d'évacuation d'air en forme de « L ». Montez le filtre à particules de poussière Dexwet comme suit :***

1. Enlevez le film protecteur du filtre à particules de poussière Dexwet.
2. Découpez les grilles de filtre à l'aide d'une paire de ciseaux le long des arêtes de découpage prévues à cet effet (**illustration B**). Vous avez besoin d'1 grille de filtre de type de type AB, de 3 de type A et de 2 de type B (**illustration F**).
3. Vous avez en principe 2 possibilités pour monter les grilles de filtre, vers l'extérieur ou vers l'intérieur (**illustrations 2+3**). Vérifiez que vous disposez de suffisamment d'espace sur l'appareil pour monter les grilles de filtre vers l'extérieur. Ce dernier montage est recommandé (**illustration 2**). Si vous ne disposez pas d'un espace suffisant, vous pouvez monter les grilles de filtre en les orientant vers l'intérieur (**illustration 3**).
4. Posez les deux filtres ensemble selon une forme de « L » et enfoncez les grilles de filtre dans les guides allongés prévus à cet effet sur le filtre à particules de poussière Dexwet (**illustration 17+18**).
5. Enlevez maintenant tous les films protecteurs de la

grille (illustration 6)

6. Appuyez le filtre à particules de poussière sur l'orifice d'évacuation d'air. Veillez à ce que l'orifice d'évacuation d'air dirige l'air de manière centrée dans le filtre.
7. Vous êtes à présent « **Protégé par Dexwet** » !

Remarque :

Le montage en « L » du filtre à particules de poussière Dexwet peut aussi se faire en inversant latéralement, en procédant de manière identique à la description ci-dessus.

Étape 4 - Apposition de l'autocollant de garantie

- Veuillez coller l'autocollant Dexwet « Protégé par Dexwet » de manière bien visible sur la machine, pour montrer à votre environnement que vous prenez les précautions nécessaires pour la réduction des particules de poussières dans les espaces intérieurs.
- Reportez toutes les données importantes sur l'autocollant Dexwet « Protocole de contrôle Dexwet ». Apposez l'autocollant Dexwet « Protocole de contrôle Dexwet » sur votre machine, de préférence à côté de l'emplacement de montage (orifice d'évacuation d'air) du filtre à particules de poussière Dexwet ou bien en vue sur le côté !

Remarque :

Dexwet n'est responsable du produit que si l'autocollant joint est apposé de manière adéquate et si un contrôle constant des systèmes à filtre à particules de poussière Dexwet est ainsi garanti.

Étape 5 - Remplacement des cartouches de filtre

Contrôler le degré de saleté des cartouches de filtre à intervalles réguliers (au moins tous les 2 mois). La durée d'utilisation d'un filtre dépend de son degré de saleté. Les filtres doivent être remplacés selon leur degré de saleté (au moins tous les 6 mois).

30

Degré de saleté :

Reportez-vous aux illustrations pour des exemples de degrés de saleté. Remplacez immédiatement le filtre à particules de poussière Dexwet lorsque vous retrouvez son degré de saleté sur les illustrations suivantes.



ACHTUNG! ATTENTION!
WECHSEL! CHANGE!

Si le degré de saleté de votre cartouche de filtre ne correspond à aucune de ces illustrations ou si vous n'êtes pas sûr, vous devez alors remplacer les cartouches de filtre en fonction des paramètres suivants :

- **Les cartouches de filtre sont encrassées à plus de 50 % (la couleur de l'encrassement n'est pas significative - seule la surface compte)**
- **Les cartouches de filtre sont ponctuellement noires (certains appareils ne soufflent l'air que ponctuellement vers l'extérieur)**
- **La surface des cartouches de filtre est recouverte d'une couleur grise et/ou brune**
- **La surface des cartouches de filtre est colorée noire**

Vous trouverez d'autres exemples de degrés de saleté sur le site www.dexwet.com/gefahr ! Si vous

31

n'étiez toujours pas sûr, alors contactez-nous à support@dexwet.com ! Nous recommandons de remplacer les cartouches de filtre tous les 6 mois.

Précautions d'utilisation des systèmes filtrants Dexwet

1. Les filtres ne doivent pas être montés dans la machine. Le montage s'effectue uniquement à l'extérieur !
2. Ne pas aspirer les baguettes filtrantes, ne pas les mettre en bouche, ne pas les avaler !
3. Les filtres ne doivent pas être exposés à une température supérieure à 150°C.
4. En cas de contact avec les yeux, les rincer à l'eau courante et consulter un médecin.
5. En cas d'ingestion, ne pas faire vomir, et appeler une assistance médicale.
6. Éviter tout contact des substances contenues dans les systèmes filtrants avec les yeux et les muqueuses.

Consignes d'élimination pour les systèmes filtrants Dexwet

« Protégé par Dexwet ! » signifie que les systèmes filtrants Dexwet retiennent durablement les **substances toxiques**. Par conséquent, des consignes d'élimination spécifiques s'appliquent aux filtres à particules de poussière Dexwet. En raison des particules de toner qu'ils contiennent, les filtres usagés doivent être classés dans la classe de déchets 57127 (ÖNORM S2100) et sont considérés, selon les décrets correspondants, comme substances problématiques. Les filtres encrassés ne doivent en aucun cas être jetés dans la nature.

« Dexwet protège ! » également lors de l'élimination. Laissez les filtres encrassés et/ou les cartouches de filtre dans leur emballage et renvoyez-les nous. Nous nous chargeons de leur élimination, vous vous chargez des frais de port. Un marché équitable au bénéfice

de notre environnement. (Les cartouches de filtres encrassées peuvent également être rapportées au commerce spécialisé autorisé !)

Responsabilité

La responsabilité de Dexwet est exclusivement celle décrite dans les lois de responsabilité en matière de produits à validité générale de la République d'Autriche. Une utilisation incorrecte, un montage incorrect et non conforme à la technique entraînent l'exclusion de cette responsabilité. Sous réserve de modifications techniques, erreurs, erreurs d'impression et de rédaction.

Van harte gelukgewenst met de aankoop van het gepatenteerde Dexwet fijnstoffilter. Vanaf nu draagt u wezenlijk bij tot de duurzame vermindering van fijnstofbelasting in binnenruimten. De unieke en gepatenteerde Dexwet filtersystemen zullen u en uw omgeving beschermen tegen de gevaren van fijnstofuitstoot.

**Gepatenteerd! Zonder concurrentie! Effectief!
Voor uw gezondheid!**

Stap 1 - Volledigheidscontrole

Wilt u allereerst a.u.b. de volledige inhoud van de verpakking controleren? (zie afb. A)

- 2 stuks Dexwet filtersystemen, gereed voor gebruik
- 3 stuks profiellijsten voor de montage
- 1 stuks plastic zak voor de afvalverwijdering
- 1 stuks plastic handschoen voor de afvalverwijdering
- 1 stuks Dexwet sticker „Beschermd door Dexwet!“
- 1 stuks Dexwet sticker „Dexwet testrapport“
- 1 stuks Dexwet sticker „verwijdering“

Wanneer zich niet alles in de verpakking bevindt, dient u onmiddellijk contact op te nemen met de erkende dealer of met het bedrijf, waar u het filter heeft gekocht, of u stuurt een e-mail aan support@dexwet.com!

Stap 2 - Montageplaats van het Dexwet fijnstoffilter

Wanneer u al weet, waar het filter geïnstalleerd wordt, kunt u doorgaan met stap 3.

1. Ik weet niet, waar ik het filter moet monteren!

Als u de montageplaats van het Dexwet fijnstoffilter nog

niet weet, vindt u online op www.dexwet.com/kompa onze op het moment meest actuele comptabiliteitslijst voor de montage van Dexwet filtersystemen of u vraagt het direct aan de vakhandel, waar u het Dexwet fijnstoffilter heeft gekocht. Voor verdere vragen kunt u te allen tijde contact opnemen met support@dexwet.com.

2. Ik wil graag via de zelftest de montageplaats te weten komen!

Op elk apparaat bevinden zich twee soorten openingen: luchtuitlaat- en luchtinlaatopening. Het Dexwet fijnstoffilter dient **altijd** op de **luchtuitlaatopening** te worden gemonteerd. Voor het vinden van de luchtuitlaatopening dient u als volgt te handelen:

- Zoek de openingen van uw apparaat
- Laat het apparaat een print (of kopie) maken (ten minste 15 pagina's)
- Neem een aansteker in de hand en houd deze aangestoken bij de openingen. Zodra u de luchtuitlaatopening heeft bereikt, ziet u dit aan de verandering van de vlam. Als de vlam van het apparaat afgekeerd is, heeft u de luchtuitlaatopening gevonden.
- Aan de hand van de afmetingen van de luchtuitlaatopening kunt u nu de montageaanwijzingen uitvoeren (zie stap 3)

Tip:

De test kan ook met de blote hand, een blad papier of een zakdoek worden uitgevoerd. Het gebruik van een aansteker gebeurt vrijwillig. Dexwet is op geen enkele wijze aansprakelijk voor de daaruit voortvloeiende schade en/of verwondingen.

**Stap 3 - Montageaanwijzingen**

Allereerst dienen het Dexwet fijnstoffilter en de profiellijsten voorbereid te worden. Afhankelijk van de afmeting van de luchtuitlaatopening(en) monteert u het Dexwet fijnstoffilter.

BELANGRIJK: Vóór elke montage moet het oppervlak, waarop het Dexwet fijnstoffilter gemonteerd moet worden, gereinigd worden. De te lijmen oppervlakken dienen schoon, droog en vetvrij te zijn. De kamertemperatuur dient voor de montage niet lager te zijn dan 17 °C.

Voor de montage zijn er enkele mogelijkheden:

- Mogelijkheid 1 – enkele montage (afb. 1)
- Mogelijkheid 2 – dubbele montage naast elkaar (afb. 8)
- Mogelijkheid 3 – dubbele montage onder elkaar (afb. 13)
- Mogelijkheid 4 – „L“ montage (afb. 16)

Mogelijkheid 1 - enkele montage (afb. 1)

U heeft maximaal 2 luchtuitlaatopeningen, die zich afzonderlijk van elkaar op het apparaat bevinden. Monteer het Dexwet fijnstoffilter nu als volgt:

1. Verwijder het beschermfolie van het Dexwet fijnstoffilter.
2. Knip 2 profiellijsten met een schaar op de daarvoor bedoelde randen (afb. B) af. U heeft 2 stuks profiellijst A en 2 stuks profiellijst B nodig (afb. C).
3. U heeft in principe 2 mogelijkheden om de profiellijsten te monteren, naar buiten of naar binnen gericht (afb. 2 + 3). Controleer of er voldoende plaats op het apparaat is, om de profiellijsten naar buiten gericht te monteren. Dit is de gunstigste manier van monteren (afb. 2). Als er niet voldoende plaats is, kunt u de profiellijsten naar binnen gericht monteren (afb. 3).



4. Nu drukt u de profiellijsten in de daarvoor bedoelde langwerpige geleidingen van het Dexwet fijnstoffilter (afb. 4+5).
5. Vervolgens verwijdert u alle beschermfolies van de profiellijsten (afb. 6).
6. Dan drukt u het fijnstoffilter op de luchtuitlaatopening.
7. Let er hierbij op, dat de luchtuitlaatopening centrisch in het filter loopt.
8. Voor het tweede Dexwet fijnstoffilter handelt u op dezelfde, hierboven beschreven wijze. (Vervangt 1 stuks profiellijst B door 2 stuks profiellijst A!)
9. U bent nu „**Beschermd door Dexwet!**“

Mogelijkheid 2 - „dubbele“ montage naast elkaar (afb. 8)

U heeft een luchtuitlaatopening, waarvan de maten het noodzakelijk maken, dat de Dexwet fijnstoffilters naast elkaar worden gemonteerd (maximale L x B 280 x 70 mm). Monteer de Dexwet fijnstoffilters als volgt:

1. U verwijdert het beschermfolie van het Dexwet fijnstoffilter.
2. Knip 2 profiellijsten met een schaar op de daarvoor bedoelde randen (afb. B) af. U heeft 2 complete profiellijsten en 2 stuks profiellijst B nodig (afb. D).
3. U heeft in principe 2 mogelijkheden om de profiellijsten te monteren, naar buiten of naar binnen gericht (afb. 2 + 3). Controleert u of er voldoende plaats op het apparaat is, om de profiellijsten naar buiten gericht te monteren. Dit is de gunstigste manier van monteren (afb. 2). Als er niet voldoende plaats is, kunt u de profiellijsten naar binnen gericht monteren (afb. 3).
4. Leg de beide filters naast elkaar en druk de profiellijsten in de daarvoor bedoelde geleidingen van het Dexwet fijnstoffilter (afb. 9+10).
5. Vervolgens verwijdert u alle beschermfolies van de profiellijsten (afb. 6).



6. Dan drukt u de fijnstoffilters op de luchtuitlaatopening.
7. Let er hierbij op, dat de luchtuitlaatopening centrisch in de filters loopt.
8. U bent nu „**Beschermd door Dexwet!**“

Mogelijkheid 3 - „dubbele “ Montage onder elkaar (Afb. 13)

U heeft een luchtuitlaatopening, waarvan de maten het noodzakelijk maken, dat de Dexwet fijnstoffilters onder elkaar worden gemonteerd (maximale L x B 140 x 140 mm). Monteer de Dexwet fijnstoffilters als volgt:

1. U verwijdert het beschermfolie van het Dexwet fijnstoffilter.
2. Knip 2 profiellijsten met een schaar op de daarvoor bedoelde randen (afb. B) af. U heeft 2 stuks profiellijst A en 3 stuks profiellijst B nodig (afb. E).
3. U heeft in principe 2 mogelijkheden om de profiellijsten te monteren, naar buiten of naar binnen gericht (afb. 2 + 3). Controleert u of er voldoende plaats op het apparaat is, om de profiellijsten naar buiten gericht te monteren. Dit is de gunstigste manier van monteren (afb. 2). Als er niet voldoende plaats is, kunt u de profiellijsten naar binnen gericht monteren (afb. 3).
4. Leg de beide filters naast elkaar en druk de profiellijsten in de daarvoor bedoelde geleidingen van het Dexwet fijnstoffilter (afb. 14+15)
5. Vervolgens verwijdert u alle beschermfolies van de profiellijsten (afb. 6).
6. Dan drukt u de fijnstoffilters op de luchtuitlaatopening.
7. Let er hierbij op, dat de luchtuitlaatopening centrisch in de filters loopt.
8. U bent nu „**Beschermd door Dexwet!**“



Mogelijkheid 4 - L-vormige montage (Afb. 16) U heeft een L-vormige luchtuitlaatopening.

Monteer de Dexwet fijnstoffilters als volgt:

1. U verwijdert het beschermfolie van het Dexwet fijnstoffilter.
2. Knip 2 profiellijsten met een schaar op de daarvoor bedoelde randen (afb. B) af. U heeft 1 stuks profiellijst AB, 3 stuks profiellijst A en 2 stuks profiellijst B nodig (afb. F).
3. U heeft in principe 2 mogelijkheden om de profiellijsten te monteren, naar buiten of naar binnen gericht (afb. 2 + 3). Controleert u of er voldoende plaats op het apparaat is, om de profiellijsten naar buiten gericht te monteren. Dit is de gunstigste manier van monteren (afb. 2). Als er niet voldoende plaats is, kunt u de profiellijsten naar binnen gericht monteren (afb. 3).
4. Leg de beide filters in een L-vorm naast elkaar en druk de profiellijsten in de daarvoor bedoelde langwerpige geleidingen van het Dexwet fijnstoffilter (afb. 17+18).
5. Vervolgens verwijdert u alle beschermfolies van de profiellijsten (afb. 6).
6. Dan drukt u de fijnstoffilters op de luchtuitlaatopening.
7. Let er hierbij op, dat de luchtuitlaatopening centrisch in de filters loopt.
8. U bent nu „**Beschermd door Dexwet!**“

Tip:

De L-vormige montage van de Dexwet fijnstoffilters kan ook in spiegelbeeld worden uitgevoerd, u volgt hiervoor de hierboven beschreven procedure.

Stap 4 - Aanbrengen van de garantiesticker

- Plak de Dexwet sticker „Beschermd door Dexwet“ duidelijk zichtbaar op uw apparaat, om uw omgeving te laten zien, dat u voorzorgsmaatregelen treft om de

fijnstofbelasting van binnenruimtes te reduceren.

- Noteer alle relevante gegevens op de Dexwet sticker „Dexwet testrapport“. Plak de Dexwet sticker „Dexwet testrapport“ bij voorkeur naast de montageplaats (luchtuitlaatopening) van het Dexwet fijnstoffilter of zichtbaar aan de zijkant van het apparaat!

Tip:

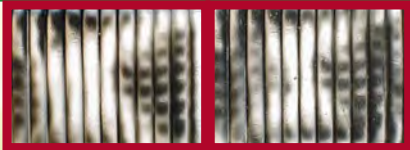
Dexwet is uitsluitend aansprakelijk voor het product wanneer de bijgevoegde stickers zoals voorgeschreven zijn aangebracht en hiermee een permanente controle van de Dexwet fijnstoffiltersystemen is gewaarborgd.

Stap 5 - Vervangen van filterinzetstukken

Controleer regelmatig (ten minste elke 2 maanden) de graad van verontreiniging van de filterinzetstukken. De houdbaarheid van het filter is afhankelijk van de graad van verontreiniging. De filters dienen afhankelijk van de graad van verontreiniging (ten minste elke 6 maanden) te worden vervangen.

Graad van verontreiniging:

Aan de hand van de afbeeldingen ziet u voorbeelden van verschillende graden van verontreiniging. U dient de filterinzetstukken van het Dexwet fijnstoffilter onmiddellijk te vervangen, wanneer de graad van verontreiniging op de volgende afbeeldingen zichtbaar is.



ACHTUNG! ATTENTION!

WECHSEL! CHANGE!

40

Wanneer de graad van verontreiniging van uw filterinzetstukken met geen enkele van deze afbeeldingen overeenstemt of wanneer u zich niet zeker van uw zaak bent, dan dienen de filterinzetstukken aan de hand van de volgende parameters te worden vervangen:

- **De filterinzetstukken zijn meer dan 50 % verontreinigd (kleur van de verontreiniging is niet relevant - alleen het oppervlak telt)**
- **De filterinzetstukken zijn puntsgewijs zwart (sommige apparaten blazen de lucht in de vorm van punten naar buiten)**
- **De filterinzetstukken zijn over het gehele inzetstuk grijs en/of bruin van kleur**
- **De filterinzetstukken zijn over het gehele inzetstuk zwart van kleur**

Verdere voorbeelden van graden van verontreiniging vindt u op www.dexwet.com/gefahr! Bent u zich desondanks niet zeker van uw zaak, kunt u contact met ons opnemen onder support@dexwet.com! Wij adviseren u om de filterinzetstukken elke 6 maanden te vervangen.

Waarschuwingen over het omgaan met Dexwet filtersystemen

1. Het filter mag niet in het apparaat worden gemonteerd, montage uitsluitend aan de buitenzijde!
2. Filterstaafjes niet uitzuigen, niet in de mond nemen, niet inslikken!
3. Het filter mag niet boven 150 °C worden verhit.
4. Bij contact met de ogen, deze met stromend water uitspoelen en een arts raadplegen.
5. Bij inslikken geen braakneigingen opwekken en een arts raadplegen.
6. Contact tussen de werkzame stof van de filtersystemen en ogen en slijmvliezen dient te worden voorkomen.

41



Aanwijzingen voor de verwijdering van Dexwet filtersystemen

„Beschermd door Dexwet!“ betekent dat de Dexwet filtersystemen **schadelijke stoffen** duurzaam binden. Derhalve gelden er speciale aanwijzingen voor het verwijderen van de Dexwet fijnstoffilters. Gebruikte filters vallen vanwege de tonerdeeltjes, die zich in de filters bevinden, onder het Oostenrijkse afvalbasisnummer 57127 (ÖNORM S2100) en dienen derhalve conform de overeenkomstige verordeningen als gevaarlijk afval te worden beschouwd. Verontreinigde filters mogen in geen geval in de ecologische kringloop terechtkomen. „Beschermd door Dexwet!“ ook bij de afvalverwijdering. Bewaar de verpakking en stuur de verontreinigde filters en/of filterinzetstukken aan ons terug. Wij zorgen dan voor de afvalverwijdering en u voor de porto. Een eerlijke handelwijze ten gunste van ons milieu. (De verontreinigde filterinzetstukken kunnen ook bij de erkende vakhandel worden ingeleverd!)

Aansprakelijkheid

Dexwet is uitsluitend aansprakelijk volgens de algemeen geldende wetten op productaansprakelijkheid van de republiek Oostenrijk. Uitgesloten van aansprakelijkheid zijn producten die ondeskundig gebruikt worden of niet vakkundig of niet zoals voorgeschreven zijn gemonteerd.

Onder voorbehoud van technische wijzigingen, vergissingen, druk- en zetfouten.



DEXWET®

innovative Filtersysteme

DEXWET Technology Vertriebs GmbH
Austria

mail. support@dexwet.com

web. www.dexwet.com

MADE IN EU

